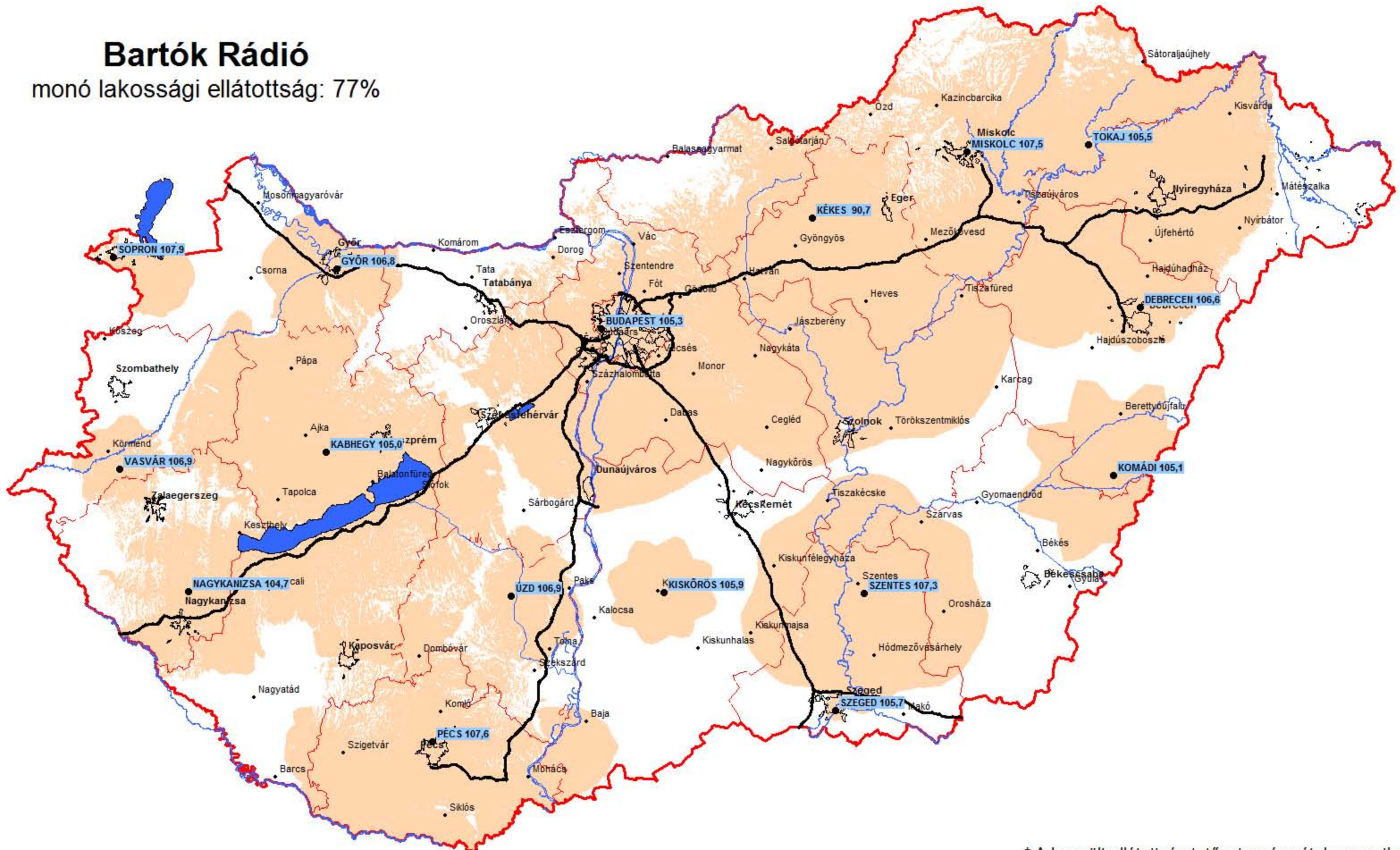


# Bartók Rádió

monó lakossági ellátottság: 77%

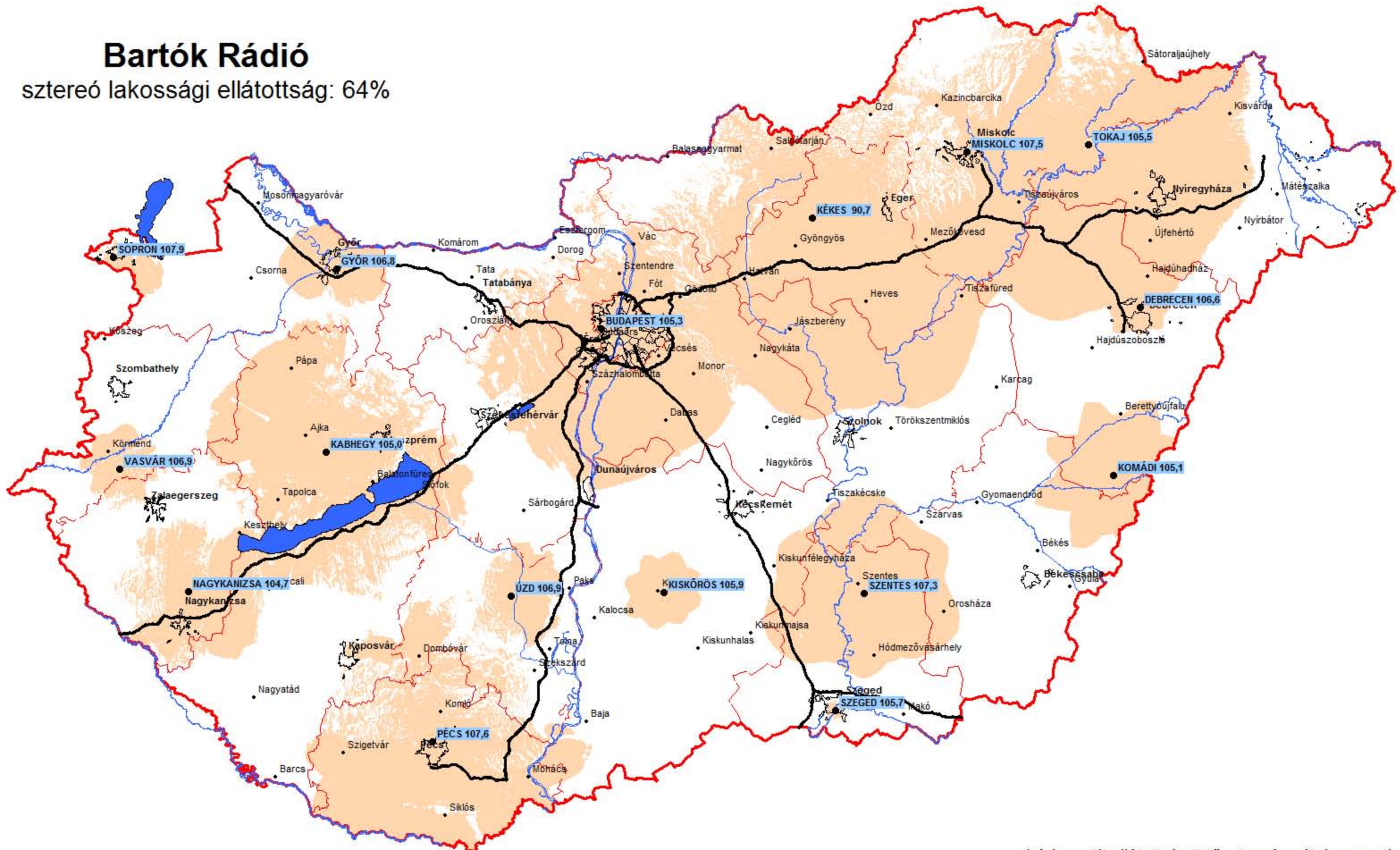


\* A becsült ellátottság tetőantennás vételre vonatkozik (adatok MHz-ben)



# Bartók Rádió

sztereó lakossági ellátottság: 64%



\* A becsült ellátottság tetőantennás vételre vonatkozik (adatok MHz-ben)